

### CISAILLE CN 310



### MODE OPERATOIRE CONFECTION PLAT DE BUTEE

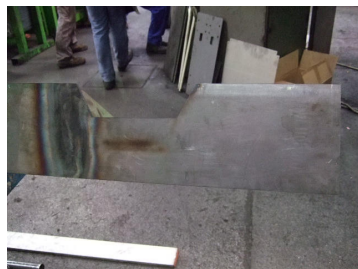
Le plat de butée étant tordu et vrillé, il n'est pas possible de le redresser.

Pour raison de temps, il a été décidé de le reconstruire.

Les pièces ont été découpées au laser puis montées en mécano soudé.



Les soudures ont déformé la tôle qui est redressée à la presse.



Le contrôle de la planéité est indispensable afin d'assurer une précision de 2/10 ème a de défaut au remontage



Repose du plat de butée repeint et contrôle de la planéité et réglage

